

# Opsamling på Kick-off workshop 'Affald i det offentlig rum'

## Opsamling

På kick-off workshoppen arbejdede vi med at identificere de konkrete udfordringer på affaldsområdet, som opleves på tværs af Vej & Park og Renovation-/miljøområdet i de tre kommuner.

Dette udmundede i nedenstående temaer for udfordringen, som er relevant, vi går yderligere på opdagelse i:

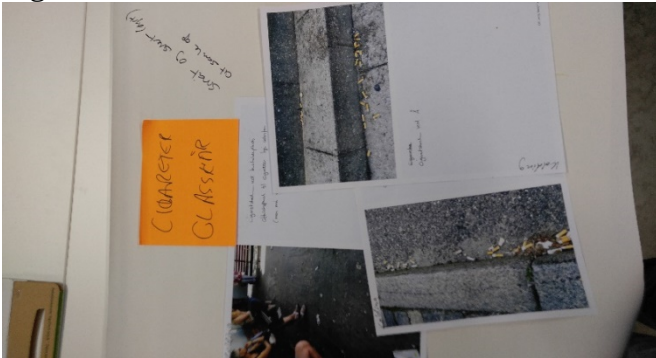
1. Virksomhedsaffald på virksomheders udearealer (uvidenhed/manglende prioritering)
2. Affald i bymidten (småt affald, fx glasskår og cigaretskod. Affald også fra virksomheders baggårde er et problem)
3. Affald i parker og grønne områder (stort og småt affald, bl.a. hømhøm-posere)
4. Affald på rastepladser og det åbne land (bl.a. storskrald og efterladningsskaber fra lastbilchauffører, som ikke må overnatte på virksomhedernes matrikler i forbindelse med tidlig varelevering)
5. Affald på offentlige toiletter

## Centrale spørgsmål

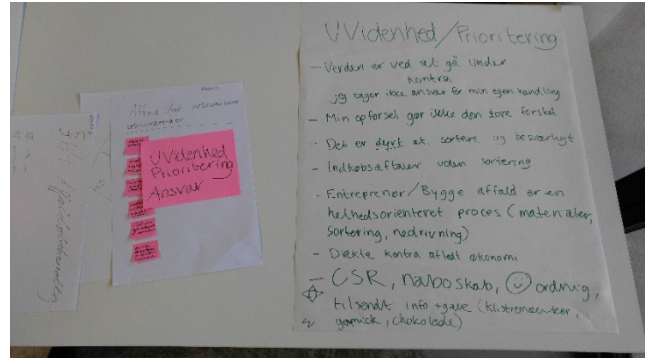
Centrale spørgsmål blev stillet til alle temaer og lød som følgende:

- Hvordan kommer affaldet til sin 'rette' plads?
- Hvordan bliver affald til en værdiressource?
- Hvordan skabes energieffektiv håndtering af affald?

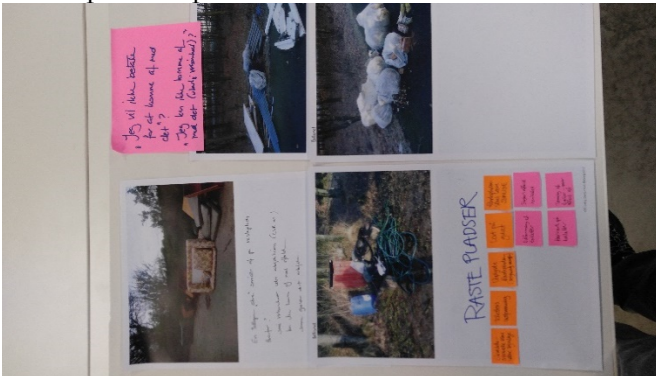
### Cigaretter:



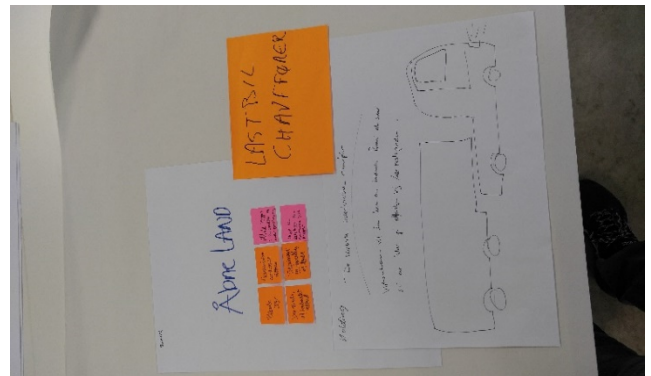
### Affald ved virksomheder:



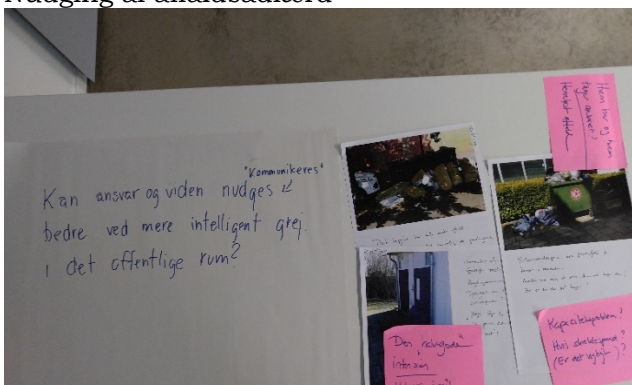
### Affald på rastepladser:



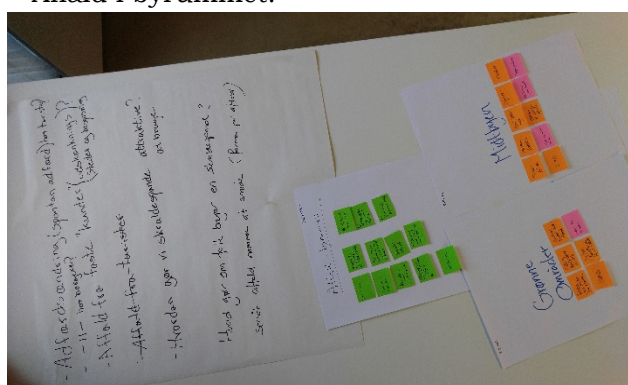
### Affald i det åbne land:



## Nudging af affaldsadfærd



## Affald i byrummet:



## Øvrige pointer

- Det er ikke nødvendigvis antallet af affaldsspande, som er problemet, men brugen af dem (adfærdsudfordring). Der er en tilbøjelighed til at vi antager, at borgerne selvfølgelig kan gennemskue, i hvilken affaldsbeholder, de skal placere deres affald og at de naturligvis bruger en affaldsbeholder indenfor rækkevidde fremfor at henkaste deres affald ved siden af. Denne antagelse er IKKE korrekt.
- Renhold af byer ift. turister er en problemstilling.
- Overlap i ansvar og udfordringer mellem Park & Vej og Miljø/renovation.
- Målgruppe af borgere i fokus er generationen 1962 og derunder (børn, unge og forældre – ikke den ældre del af befolkningen).
- Et gennemgående spørgsmål er, hvordan får vi affaldet derhen, hvor det skal være?
- Småt affald er dyre og mere ressourcekrævende at indsamle end det store affald, men småaffaldet er også den type af affald, som borgerne er mest tilbøjelige til at henkaste.