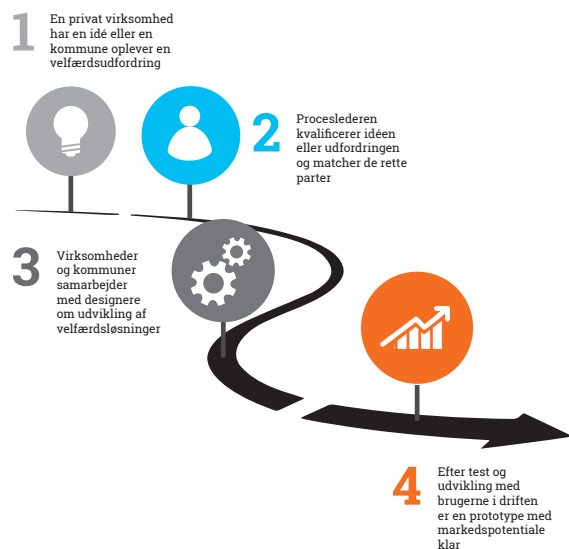


## Vejen i OPI Living Design Lab



### OPI Living Design Lab

OPI LDL er et samarbejde mellem Kolding, Billund og Haderslev Kommune, tre erhvervskontorer samt Syddansk Universitet og private virksomheder. Welfare Tech, Design2Innovate og CoLab er også partnere i projektet.

Projektet skal udvikle nye løsninger til velfærdsområdet i kommunerne og skabe vækstpotentialer i private virksomheder via offentlig-private innovationssamarbejder (OPI).

I projektet etableres fire innovationsforløb: Affald, Indeklima, Mit hjem og Demens. Disse forløb etableres med minimum tre virksomheder i hvert forløb og relevante medarbejdere og ledere fra de tre kommuner. Hvert innovationsforløb kan tage op til 1,5 år.

Det hele sker i et Living Design Lab, hvor tests foretages i levende labs, kommunale driftsenheder, hvor udviklingen kvalificeres af designere, der får ny viden og skaber nye input.

98 kommuner danner rammen om det potentielle nationale marked for et slutprodukt, men velfærdsløsninger kan ofte globaliseres.

[www.livingdesignlab.dk](http://www.livingdesignlab.dk)

# OPI LDL

/ OPI Living Design Lab

## Det demensvenlige samfund

Udvikling af løsninger til mennesker med demens, deres pårørende, lokale netværk og kommuner



DEN EUROPÆISKE UNION  
Den Europæiske Fond  
for Regionaludvikling  
Vi investerer i din fremtid

SDU

syddansk  
vækstforum

Haderslev

Billund  
kommune

Kolding  
Kommune

### Udfordringen

Demens er en sygdom, som griber ind i de demensramte og deres pårørendes livskvalitet, værdighed og tryghed.

I dag har omkring 35.000 danskere over 65 år en demensdiagnose. Det anslås, at det samlede antal mennesker, der lever med demens, er mere end dobbelt så højt. Det tal vil, ifølge Sundheds- og Ældreministeriet, stige i takt med at befolkningen bliver ældre.

De præcise omkostninger forbundet med demens i Danmark kendes ikke. Et estimat udarbejdet af Nationalt Videnscenter for Demens anslår, at de samlede årlige omkostninger, der er direkte forbundet med demenssygdom i Danmark beløber sig til i omegnen af 10 milliarder kr. om året.

En udgift der forventes at stige betydeligt i fremtiden i takt med, at andelen af ældre i Danmark stiger.

At være pårørende til demensramte er også forbundet med omkostninger. Det er en kendsgerning, at pårørende til demensramte selv er i forøget risiko for at blive syge og nedslidte både fysisk og psykisk, som konsekvens af den store belastning det er, når ens nærmeste rammes af demens.

Derfor er det tid til at tænke i andre baner og i udvikling af nye løsninger!

### Opdraget

'Det demensvenlige samfund' er en udfordring adresseret på tværs af demens-, velfærdsteknologi-, ældreområdet samt byplanlægning i de tre kommuner i projektet.

Haderslev, Billund og Kolding Kommune er enige om, at der er behov for at tænke i andre baner og nye løsninger, der kan imødekomme de mange udfordringer, som sygdommen giver mennesker med demens og deres nærmeste, således at de kan leve et liv med mest mulig værdighed, livskvalitet og tryghed.

Den nationale handlingsplan, der blev lanceret af Regeringen i 2017, har fokus på, at Danmark skal have 98 demensvenlige kommuner. Her stiles bl.a. efter, at Danmark skal være et demensvenligt land, hvor mennesker med demens kan leve et værdigt og trygt liv. Pårørende skal inddrages aktivt og samtidig have mere støtte i livet som pårørende.

Der er brug for at udvikle løsninger, der hjælper mennesker med demens med at fastholde de relationer til omverdenen, som giver livskvalitet for de demensramte og deres pårørende. Dette med øje for at sociale behov og ønske om kontakt til omverdenen kan variere mennesker imellem. Endvidere er der brug for, at der tænkes i løsninger, der understøtter samfundets viden og rummelighed overfor mennesker med demens. Endelig skal løsningen gerne bidrage til tidlig opsporing og indsats, så hjælpen til mennesker med demens og pårørende kan komme på banen så tidligt i sygdomsforløbet som muligt.

### Hvem er med?

3 kommuner og 3 virksomheder har indgået et designfaciliteret OPI-samarbejde for at teste og udvikle en løsning til mennesker med demens, deres pårørende og øvrige netværk. Projektet hedder Det demensvenlige samfund. I tilknytning til de tre virksomheder samarbejdes der med en konsulentvirksomhed, der har demensfaglig ekspertise. OPI-forløbet er faciliteret af designbureauet Design-it i tæt samarbejde med projekt- og procesledelsen i OPI Living Design Lab.

