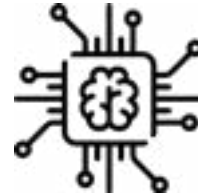


Test med Aalborg kommune



En business case ift. afkast ved indkøb af løsningen er relevant ift. en fremtidig salgsproces



Det intenderede vidensniveau i løsningen er meget ambitiøst og komplekst, men ikke desto mindre værdifuldt



Oversigt over kommunale tilbud er værdifuldt



Løsningen kan målrette de pårørendes spørgsmål ved kontakt med kommunen



En dialogfunktion er relevant at overveje



Der er stort potentiale i løsningen



En udfordring ift. den løbende opdatering



Pårørende i alliance med patientforeninger som målgruppe vil give et større spillerum --> Kommuner vægter uvildighed, og kan derfor være længe om at granske en sådan løsning.